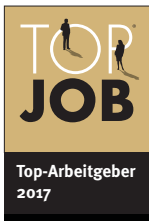




*Das Leben ist zu kurz für irgendwann.  
Deshalb sind wir alle bei Braunform!*

Ausbildung / Studium bei Braunform.

**WIR FÜR DEINE ZUKUNFT!**



Forme Deine Zukunft

# OB TECHNISCH ODER KAUFMÄNNISCH – WIR BIETEN DIR DIE PASSENDE AUSBILDUNG



Deine Ausbildung / Studium

Unser Unternehmen

Deine Bewerbung

Ausbildung	Empfohlene Mindestvoraussetzung	Dauer
<b>Werkzeugmechaniker (m/w/d)</b> Fachr. Formentechnik	Guter Hauptschulabschluss oder Mittlere Reife, technisches Interesse	3 ½ Jahre
<b>Mechatroniker (m/w/d)</b>	Mittlere Reife, technisches Interesse	3 ½ Jahre
<b>Technischer Produktdesigner (m/w/d)</b> Fachr. Maschinen- und Anlagenkonstruktion	Mittlere Reife, technisches Interesse, Kreativität	3 ½ Jahre
<b>Verfahrensmechaniker (m/w/d)</b> Fachr. Kunststoff- und Kautschuktechnik	Guter Hauptschulabschluss oder Mittlere Reife, technisches Interesse	3 Jahre
<b>Industriekaufmann (m/w/d)</b> auch möglich mit Zusatzqualifikation: Europäisches Wirtschaftsmgt.	Abitur, Fachhochschul- oder Mittlere Reife, kaufmännisches Interesse	3 Jahre
<b>Fachinformatiker (m/w/d)</b> Fachr. Systemintegration	Mittlere Reife, technisches Interesse	3 Jahre
<b>Fachkraft für Lagerlogistik (m/w/d)</b>	Guter Hauptschulabschluss oder Mittlere Reife	3 Jahre

Duales Studium	Empfohlene Mindestvoraussetzung	Dauer
<b>Bachelor of Engineering (DHBW)</b> Studiengang Maschinenbau (m/w/d), Fachr. Kunststofftechnik	Abitur oder Fachhochschulreife (mit Studierfähigkeitstest), technisches Interesse	3 Jahre bzw. 6 Semester
<b>Bachelor of Arts (DHBW)</b> Studiengang BWL (m/w/d), Fachr. Industrie	Abitur oder Fachhochschulreife (mit Studierfähigkeitstest), kaufmännisches Interesse	3 Jahre bzw. 6 Semester

Empfohlene Mindestvoraussetzungen, die bei der Braunform GmbH i. d. R. bei der Auswahl der Bewerber berücksichtigt werden. Es wird jeweils nach Bedarf und nicht jährlich ausgebildet. Informationen zum jeweiligen Ausbildungsstart findest Du auf unserer Website.



## Forme Deine Zukunft!

### Braunform – Dein Partner

Wir bieten Dir eine moderne Ausbildung direkt im Fertigungs- und Verwaltungsprozess sowie die Betreuung durch ein hochqualifiziertes Ausbildungsteam. Auch in eigenen Azubi-Projekten, wie z. B. den Science Days, kannst Du Dich kreativ einbringen und übernimmst schnell Verantwortung.

Wir investieren in die Zukunft unseres Unternehmens mit dem Angebot verschiedener Ausbildungsberufe, so dass wir jedes Talent individuell fördern können. Seit den Anfängen als Ausbildungsbetrieb haben bereits über 250 Fachkräfte ihre Ausbildung bzw. ihr Studium erfolgreich beendet und sind anschließend direkt in ein Einsatzgebiet übernommen worden.

Du durchläufst Deine Ausbildung in einem High-Tech Unternehmen mit neuster Maschinenausrüstung. Mit den anderen Azubis bildest Du ein Team, in dem auch Aktivitäten außerhalb der Ausbildung auf dem Plan stehen.

**Ausbildung bei Braunform: Interessant. Vielseitig. Zukunftssicher.**

### Der Braunform-Check

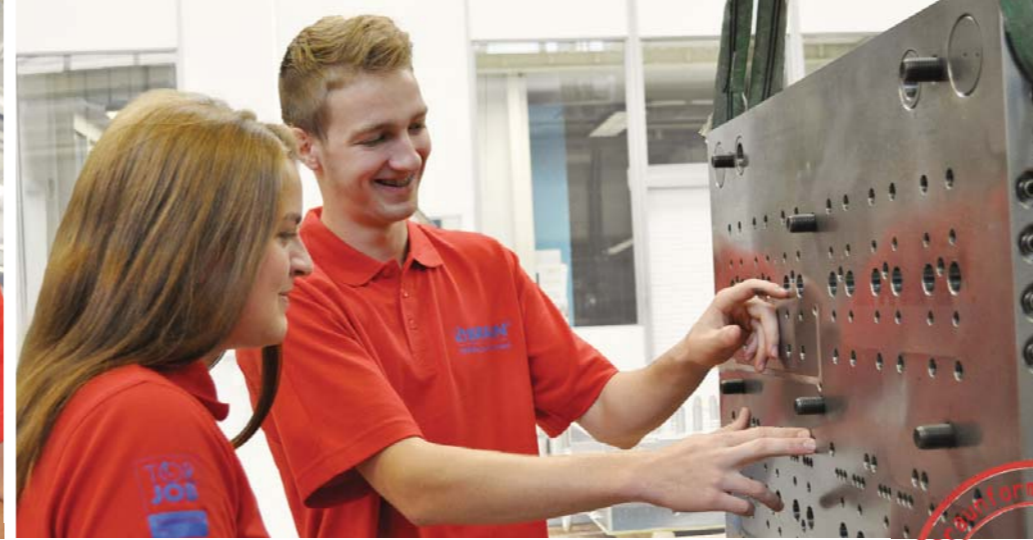
- ✓ Innovativer Formenbau – weltweit anerkannt
- ✓ Zuverlässiger Arbeitgeber
- ✓ Hohe Übernahmequote
- ✓ Überdurchschnittliches Azubi-Entgeltsystem
- ✓ High-Tech-Ausbildung
- ✓ Produktnahe Ausbildung im Fertigungsprozess
- ✓ Betreuung durch Ausbildungsbeauftragte
- ✓ Azubi-Einführungstage zu Beginn Deiner Ausbildung
- ✓ Überstundenausgleich
- ✓ Auslandsaufenthalt
- ✓ Öffentliche Verkehrsmittel in der Nähe

„Wovon man träumen kann, das kann man auch machen“ (Walt Disney)



Finde den richtigen Beruf für Dich

# HANDWERKLICHES GESCHICK TRIFFT METALL – WERKZEUGMECHANIKER BZW. VERFAHRENSMECHANIKER UND BACHELOR OF ENG.



Deine Ausbildung / Studium

Unser Unternehmen

Deine Bewerbung

## WERKZEUGMECHANIKER (m/w/d)

**Ausbildungsdauer:** 3 ½ Jahre  
**Ausbildungsart:** duales System (Betrieb / Berufsschule)  
**Berufsfeld:** Formentechnik

Dein Handy. Dein Auto. Deine Zahnbürste. Kunststoff-Spritzgussteile sind überall. Und der Werkzeugmechaniker ist der, der die Formen dafür macht. Maßarbeit und Sorgfalt sind hier oberstes Gebot.

### Inhalte Deiner Ausbildung:

Du beginnst Deine Ausbildung mit einem praktischen Lehrgang, in dem Du die manuelle Metallbearbeitung und -verarbeitung kennenlernen.

Im weiteren Verlauf Deiner Ausbildung lernst Du Schritt für Schritt was notwendig ist, um aus Metall eine hochkomplexe Spritzgussform herzustellen. Natürlich lernst Du dabei direkt den Umgang und die Programmierung mit unserem modernen Maschinenpark mit neusten CNC-Bearbeitungszentren.

In den unterschiedlichen Fertigungsschritten wie Fräsen, Drehen, Schleifen oder Erodieren bis hin zum endgültigen Zusammenbau der zahlreichen Einzelstücke in der Endmontage ist Dein Fingerspitzengefühl für den Werkstoff Metall gefragt.

Am Ende Deiner Ausbildung löst Du spielend die Formel zur **Drehzahlberechnung:**

$$n = Vc/\pi*D$$

Schau Dir doch mal unseren Azubifilm zum Werkzeugmechaniker (m/w) auf unserem Youtube-Channel an.



## VERFAHRENSMECHANIKER (m/w/d)

**Ausbildungsdauer:** 3 Jahre  
**Ausbildungsart:** duales System (Betrieb / Berufsschule)  
**Berufsfeld:** Kunststoff- und Kautschuktechnik

Als Verfahrensmechaniker gibst Du Kunststoffen Form. Für den Herstellungsprozess von Kunststoffartikeln rüstest, programmierst und bedienst Du High-Tech-Anlagen, optimierst Produktionsprozesse und wirkst an der Produktentwicklung mit.

### Inhalte Deiner Ausbildung:

Gemeinsam mit den anderen gewerblichen Auszubildenden lernst Du erst einmal, wie Metall richtig von Hand bearbeitet wird und bekommst so ein Gespür für diesen Werkstoff. Auch Grundfertigkeiten an konventionellen Dreh- und Fräsmaschinen sind für Dich relevant.

Deine tägliche Arbeit fängt dort an, wo die eines Werkzeugmechanikers aufhört

– nämlich mit dem Testen und Überprüfen von neuen Spritzgusswerkzeugen auf dafür vorgesehenen Spritzgießmaschinen. Mit Deinem nach und nach wachsenden Fachwissen lernst Du, wie mit Hilfe der Spritzgussformen fertige Teile aus dem Grundmaterial entstehen.

Besonders interessant an Deiner Arbeit sind die unterschiedlichen Umgebungsbedingungen: Teile für die Pharmaindustrie werden z. B. in einem hygienischen und luftgefilterten Reinraum produziert.

Nach drei Jahren ist die Berechnung der **Volumenströme** für Dich kein Problem:

$$Q1 = A1*v1$$



## BACHELOR of Engineering (DHBW), Studiengang Maschinenbau (m/w/d)

**Studiendauer:** 3 Jahre / 6 Semester  
**Studiensart:** duales Studium  
**Berufsfeld:** Kunststofftechnik

Theorie oder Praxis? Beides! Die theoretischen Phasen an der DHBW in Horb vermitteln Dir die technische, naturwissenschaftliche und betriebswirtschaftliche Basis, um die vielseitigen Aufgabenstellungen in Deiner Tätigkeit als Maschinenbauingenieur erfolgreich lösen zu können.

In Deiner praktischen Ausbildung bei Braunform erlebst Du in der Montage und Produktion unsere Produkte hautnah mit. Außerdem bist Du in der Qualitätssicherung, dem Projektmanagement und der Konstruktion und bearbeitest selbstständig Projekte.

Die **kinetische Energie** errechnest Du anschließend an Dein Studium spielend:

$$Wk = m*v^2/2$$



Finde den richtigen Beruf für Dich

# TECHNIK, DIE BEGEISTERT – MECHATRONIKER, FACH- INFORMATIKER UND FACHKRAFT F. LAGERLOGISTIK



Deine Ausbildung / Studium

Unser Unternehmen

Deine Bewerbung



## MECHATRONIKER (m/w/d)

**Ausbildungsdauer:** 3 ½ Jahre  
**Ausbildungsart:** duales System (Betrieb / Berufsschule)

Mechatroniker bauen mechanische, elektrische und elektronische Komponenten und montieren sie zu Systemen und Anlagen. Diese nehmen sie in Betrieb, programmieren sie oder installieren zugehörige Software. Außerdem halten Mechatroniker mechatronische Systeme Instand und reparieren diese.

### Inhalte Deiner Ausbildung:

Nach den Grundlagen der Elektronik und der Mechanik lernst Du, wie Stromverteiler montiert und installiert werden und was es bei der Gebäudeinstallation und beim Anschließen elektrischer Betriebsmittel alles zu beachten gilt. Sowohl die Hydraulik, als auch die Pneumatik sind Inhalte Deiner Ausbildung.

Neben der Mess-, Steuerungs- und Regeltechnik erfährst Du, wie speicherprogrammierbare Steuerungen (SPS) programmiert werden und Heißkanal-Systeme und Sensoren an Spritzgießwerkzeugen angeschlossen werden. Nach und nach kannst Du auch eigenständige Tätigkeiten, wie z. B. das Herstellen von Anschlusskabeln für Spritzgussmaschinen, übernehmen.

Nach Deiner Ausbildung kennst Du unter anderem auch die Formel zur Berechnung der **Stromstärke**:

$$I = U/R$$

## FACHKRAFT FÜR LAGERLOGISTIK (m/w/d)

**Ausbildungsdauer:** 3 Jahre  
**Ausbildungsart:** duales System (Betrieb / Berufsschule)

Fachkräfte für Lagerlogistik lagern, kontrollieren, kommissionieren und versenden Güter unterschiedlichster Art und sorgen für einen fristgerechten Ablauf.

### Inhalte Deiner Ausbildung:

Als Fachkraft für Lagerlogistik sorgst Du dafür, dass die Waren im Lager immer zur rechten Zeit, am rechten Ort und in der richtigen Menge zur Verfügung stehen.

Während Deiner Ausbildung lernst Du, wie wirtschaftliche und termingerechte Tourenpläne angefertigt werden. Neben den

Versand- und Begleitpapieren, erstellst Du auch Ladelisten unter Beachtung von Ladevorschriften. Außerdem organisierst und überwachst Du den Einsatz aller Arbeits- und Fördermittel und wirkst bei der Optimierung logistischer Prozesse mit.

Im Rahmen Deiner Ausbildung lernst Du u. a. auch, wie man das Volumen berechnet:

$$V = \pi \cdot r^2 \cdot h$$



## FACHINFORMATIKER (m/w/d)

**Ausbildungsdauer:** 3 Jahre  
**Ausbildungsart:** duales System  
**Berufsfeld:** Systemintegration

In unserer Abteilung für Informationstechnologie (IT) lernst Du, wie Server, PCs, Web-Verbindungen und Telekommunikationssysteme miteinander vernetzt sind. Du entwickelst gemeinsam mit Deinen Kollegen Strategien, wie wirtschaftliche Probleme mit modernster Computertechnik gelöst werden können. Du lernst Anwendungsprogramme, Betriebssysteme, Programmiersprachen, Netzwerkplanung und Systemarchitektur von Grund auf kennen. Um Dir einen Einblick in die Funktionsweise eines modernen Industriebetriebs zu verschaffen, durchläufst Du außerdem zwei Monate lang die wichtigsten betriebswirtschaftlichen Abteilungen.

In Rahmen Deiner Ausbildung lernst Du auch, wie man die Kapazität eines **RAID Systems** berechnet.



Finde den richtigen Beruf für Dich

# MODERNES CAD- UND MULTI-MEDIA-EQUIPMENT – TECHN. PRODUKTDESIGNER, INDUSTRIEKAUFMANN, BACHELOR OF ARTS



Deine Ausbildung / Studium

Unser Unternehmen

Deine Bewerbung

## TECHNISCHER PRODUKTDESIGNER (m/w/d)

**Ausbildungsdauer:** 3 ½ Jahre  
**Ausbildungsart:** duales System (Betrieb / Berufsschule)  
**Berufsfeld:** Maschinen- und Anlagenkonstruktion

Technische Produktdesigner setzen die Vorgaben von Konstrukteuren mit hochmoderner CAD-Technik in Pläne und technische Unterlagen um.

### Inhalte Deiner Ausbildung:

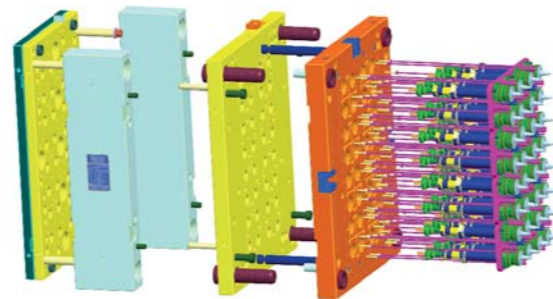
Gemeinsam mit den anderen technischen Auszubildenden übst Du zu Beginn Deiner Ausbildung in einem praktischen Lehrgang die manuelle Metallbe- und -verarbeitung.

Anschließend erlernst Du an einem modernen CAD-Arbeitsplatz in der Konstruktionsabteilung den Umgang mit 2D- bzw. 3D-Softwareprogrammen und siehst, wie unsere Produkte zuerst im Modell am PC entstehen, bevor sie gefertigt werden.

Damit bist Du in der Lage, Vorgaben und Ideen von Konstrukteuren in normgerechte (technische) Zeichnungen umzusetzen und benötigte Pläne und Papiere zu erstellen.

Die Formel der mehrfachen **Übersetzung bei Zahnradantrieben** löst Du anschließend mit links:

$$z_1 = \frac{n_2 * z_2}{n_1}$$



3D-Modell eines Spritzgießwerkzeugs

## INDUSTRIEKAUFMANN (m/w/d) alternativ mit Zusatzqualifikation:

Europäisches Wirtschaftsmanagement

**Ausbildungsdauer:** 3 Jahre  
**Ausbildungsart:** duales System (Betrieb / Berufsschule)

Industriekaufleute geben dem Unternehmen im kaufmännischen Bereich Form.

### Inhalte Deiner Ausbildung:

Du bist von Anfang an in die kaufmännischen Abläufe eingebunden: Im Einkauf lernst Du Lieferantenanfragen zu erstellen, Angebote zu vergleichen und eine Bestellung auszulösen. Die Abwicklung von Kundenaufträgen und das Erfassen im Softwaresystem gehören im Bereich Vertrieb / Marketing ebenso zu Deinen Aufgaben wie die Mitorganisation von Veranstaltungen. In der Buchhaltung und dem Controlling bekommst Du Einblicke in die finanziellen Vorgänge eines Unternehmens, z. B. die Buchung von Lieferantenrechnungen, das Mahnwesen bis hin

zur Berechnung von Kennzahlen. Bei einem freiwilligen 4-wöchigen Auslandspraktikum lernst Du die Sprache sowie die Kultur eines anderen Landes kennen.

Mit Abitur ist auch die Zusatzqualifikation „Europäisches Wirtschaftsmanagement“ möglich, mit der als zukünftiger Einsatzort bspw. eine Tätigkeit im internationalen Vertrieb denkbar ist.

Dies alles lernst Du, damit Du die **Auftragsabläufe** von Auftragsstart bis Ende verstehen und durchführen kannst.

## BACHELOR of Arts (DHBW), Studiengang BWL (m/w/d)

**Studiendauer:** 3 Jahre / 6 Semester  
**Studiensart:** duales Studium  
**Berufsfeld:** BWL-Industrie

Theorie oder Praxis? Beides! Ein Studium an der Dualen Hochschule verbindet theoretisches Know-How mit praktischer Erfahrung. Im viertel-jährlichen Wechsel lernst Du neue Inhalte beim Studieren in Lössrach und im Betrieb kennen.

### Inhalte Deines Studiums:

Als dualer Student durchläufst Du alle kaufmännischen Abteilungen wie den Einkauf, Vertrieb / Marketing, Rechnungswesen, Fertigungssteuerung und Personal.

Bei eigenen Projekten kannst Du Dich kreativ einbringen und übernimmst schnell Verantwortung. Mit Deinem dualen Studienabschluss stehen Dir nach sechs Semestern alle Türen offen.



Eine Vision, die Wirklichkeit geworden ist

## SEIT JAHRZEHNEN LEIDENSCHAFTLICHES ENGAGEMENT FÜR INNOVATION.



Deine Ausbildung / Studium

Unser Unternehmen

Deine Bewerbung

## Menschen. Ideen. Qualität.

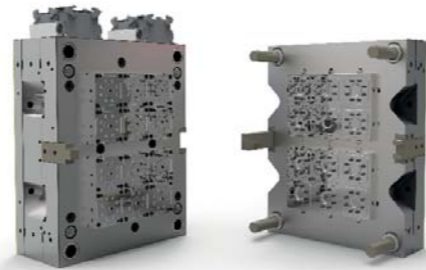
Wir können alles – außer langweilig. Es erwartet Dich ein spannender Arbeitsplatz in einem international orientierten High-Tech Unternehmen mit renommierten Kunden weltweit und allen Möglichkeiten, durch Kreativität und Engagement weiterzukommen.

Seit mehr als 40 Jahren sind wir international eine der ersten Adressen für innovative Formenbau-Lösungen. Von der Artikelentwicklung bis zum fertigen Spritzgießwerkzeug und der anschließenden Reinraumproduktion begleiten wir unsere Kunden.

Mit 380 Mitarbeitern und einem Ausbildungsanteil von 12 % ist Braunform ein wichtiger regionaler Arbeitgeber am

Kaiserstuhl, der mit seiner Region fest verbunden ist und Verantwortung übernimmt. Als inhabergeführtes Familienunternehmen steht Braunform für Kontinuität, Fairness, Loyalität und Zuverlässigkeit.

Wir sind sehr stolz auf die Auszeichnung „Top Job“, die wir 2017 nach 2014 das 2. Mal im Rahmen einer Befragung aller Mitarbeiterinnen und Mitarbeiter erhalten haben. Vor allem die Zufriedenheit mit dem Arbeitsumfeld, der sichere Arbeitsplatz sowie die Identifikation mit unserem Unternehmen waren dabei ausschlaggebende Punkte.



Bei uns herrscht ein sehr gutes Arbeitsklima, denn die netten Kollegen/Innen erleichtern Vieles. Man wird außerordentlich gut eingelernt, somit beherrscht man die vielen Maschinen entsprechend leicht.

David  
1. Lj. Werkzeugmechaniker

Während eines Auslandspraktikums kann man viele neue Erfahrungen sammeln. Ich freue mich, neben der Sprache auch viele kulturelle Unterschiede kennen zu lernen.

Julia  
3. Lj. Industriekaufrau

„Die Arbeit des Ausbilders gleicht der eines Gärtners: Eine Pflanze liebt den strahlenden Sonnenschein, die andere den kühlen Schatten.“

Abbas Effendi,  
arab. Schriftgelehrter

Wir möchten den jungen Menschen eine individuelle, auf jeden Azubi zugeschnittene Ausbildung ermöglichen und versuchen deshalb, immer voll und ganz auf unsere Auszubildenden einzugehen.

Urs Breitenbach  
Technischer Ausbildungsleiter



Ein duales Studium ist die ideale Möglichkeit, Studium und Praxis zu vereinen. Für alle, die ein Faible für Technik besitzen, ist es wirklich ein top Studium - ich würde es wieder machen!

Yannick  
5. Semester Student Bachelor of Eng.

„Mit visionären Ideen der Welt neue Formen geben.“



Wir haben Dein Interesse geweckt?

# UNSERE ANSPRECHPARTNER SIND FÜR DICH DA – FINDE HIER DEINEN KONTAKT ZU UNS!



Deine Ausbildung / Studium

Unser Unternehmen

Deine Bewerbung

Sende Deine vollständigen Bewerbungsunterlagen unter Angabe des Ausbildungsberufes bzw. dualen Studiengangs bitte an unsere Personalabteilung.

Per Email an [ausbildung@braunform.com](mailto:ausbildung@braunform.com)  
oder per Post an:

**Braunform GmbH**  
Personalabteilung  
Unter Gereuth 7+14  
79353 Bahlingen



Weitere Informationen rund um Braunform findest Du unter:



[www.braunform.com](http://www.braunform.com)



[www.facebook.de/braunform](https://www.facebook.de/braunform)



[www.instagram.com/braunform.ausbildung](https://www.instagram.com/braunform.ausbildung)



[www.youtube.com/user/braunform](https://www.youtube.com/user/braunform)



Für Rückfragen stehen wir gerne unter +49(0)7663-9320-0 zur Verfügung.

Das sollte in Deiner Bewerbung nicht fehlen:

- Bewerbungsschreiben
- Lückenloser tabellarischer Lebenslauf
- Kopien aller relevanten Zeugnisse
- Beurteilungen, Praktika u. ä.

Wir freuen uns auf Deine Bewerbung!

## Deine Ansprechpartner:



**Oliver Bornhäuser**  
Kaufmännischer  
Leiter



**Urs Breitenbach**  
Technischer  
Ausbildungsleiter



**Christian Fischer**  
Technischer  
Ausbilder



**Celine Bergmann**  
Personalreferentin



**Sonja Kipper**  
Personalreferentin

